



### Caractéristiques du produit

- Single-hole installation
- Swivel spout
- Cold water flow rate ? 1.8 max gpm
- Quarter turn ceramic disc cartridge
- Reverse osmosis compatible

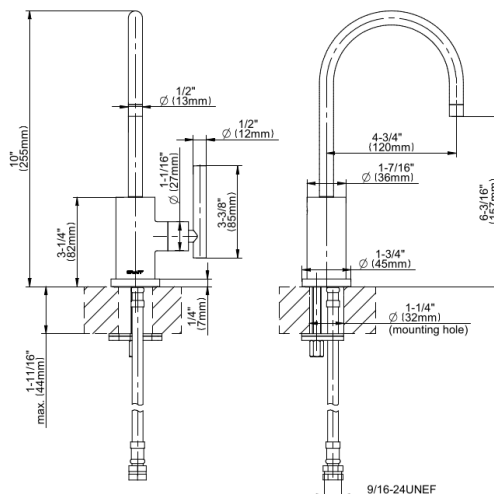
### Conformité aux codes

- ADA
- CALGreen

### Finitions disponibles

- Laiton brossé PVD®
- Or brossé PVD®
- Noir\_Architectural Black™
- Nickel brossé
- Nickel brossé PVD®
- Onyx brossé PVD®
- Bronze toscan brossé PVD®
- Or Rose / Cuivre Brossé PVD®
- Gunmetal PVD®
- Matt noir
- Bronze olive
- Onyx PVD®
- Laiton poli PVD®
- Chrome poli
- Or poli PVD®
- Nickel poli
- Nickel poli PVD®
- Bronze toscan poli PVD®
- Or Rose / Cuivre Poli PVD®
- Or satiné PVD®
- Nickel satiné Steelnox®
- Laiton brossé Vintage
- Warm Bronze PVD®
- Blanc

\* Finition sur commande spéciale - appelez pour disponibilité



Sospiro  
**G-5950C-LM49D**  
Sospiro Cold Water Dispenser

---

**GRAFF**<sup>®</sup>